

ATTERRISSAGE A VUE

Visual landing

Ouvert à la CAP
Public air traffic

15 NOV 12

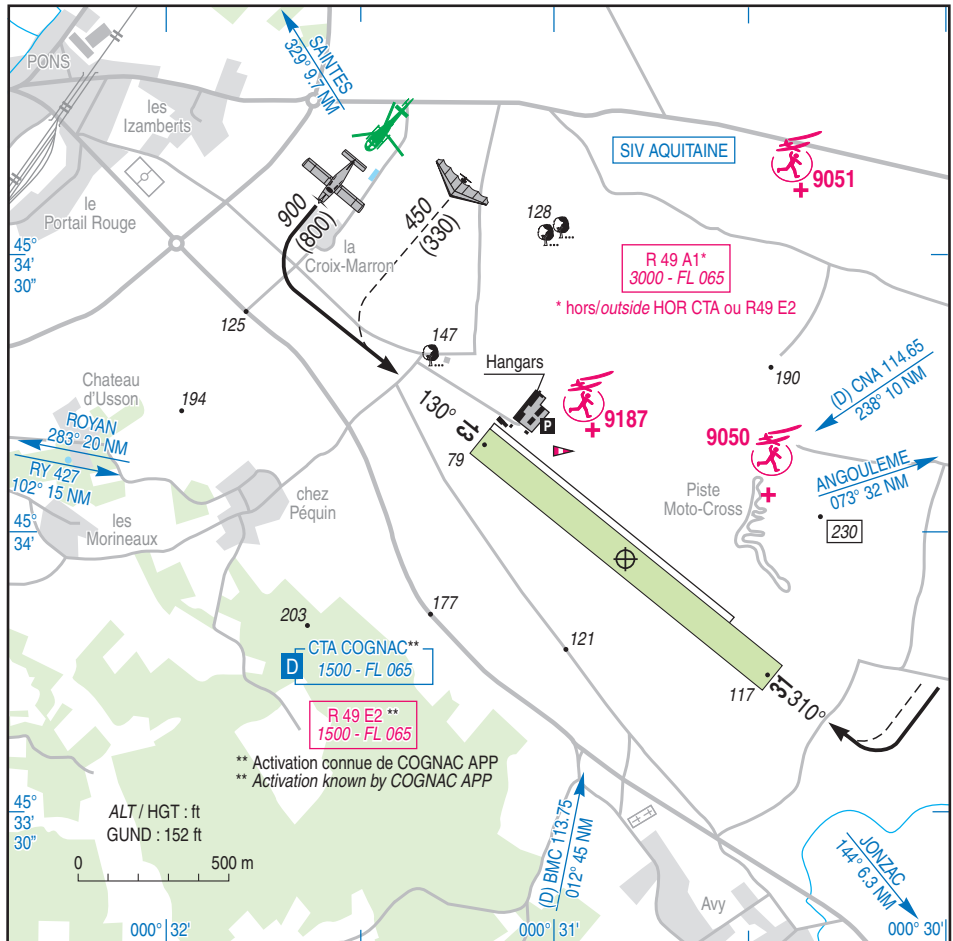
PONS AVY
AD2 LFCP ATT 01

| | | | | | |
|---|---|---|---|---|--------------------------------|
|  |  |  |  | ALT AD : 117 (5 hPa) LAT : 45 33 57 N LONG : 000 30 49 W | LFCP VAR : 1° W (10) |
|---|---|---|---|---|--------------------------------|

APP : COGNAC Approche/Approach : 122.550 (au-dessus de/above 1500)

TWR : NIL

A/A : 123.5



| RWY | QFU | Dimensions Dimension | Nature Surface | Résistance Strength | TODA | ASDA | LDA |
|----------|------------|-------------------------|------------------------|------------------------|--------------|--------------|--------------|
| 13 31 | 130 310 | 1250 x 80 | Non revêtue Unpaved | - | 1250 1250 | 1250 1250 | 1250 1250 |

Aides lumineuses : NIL

Lighting aids : NIL

PONS AVY

Consignes particulières / *Special instructions*

←

Procédures et consignes particulières

Roulage interdit hors RWY et TWY.

Activités diverses

← AEM N° 9050, 9051, 9187 : 400 ft AMSL, SR-SS.

Procedures and special instructions

Taxiing prohibited except on RWY and TWY.

Special activities

AEM NR 9050, 9051, 9187: 400 ft AMSL, SR-SS.

Informations diverses / *Miscellaneous*

HIV + 1 HR / WIN + 1 HR

Les informations de source **non DGAC** de cette rubrique sont communiquées sous toute réserve.

Non DGAC information in this document is communicated with all reserve.

- 1 - **Situation / Location** : 3 km SE Pons (17 - Charente Maritime).
- 2 - **ATS** : NIL.
- 3 - **VFR de nuit / Night VFR** : Non agréé / *Not approved* .
- 4 - **Exploitant d'aérodrome / AD operator** : ACB.
- 5 - **AVA** : Délégation Poitou Charentes (voir / *see* GEN).
- 6 - **BRIA** : BORDEAUX (voir / *see* GEN).
- 7 - **Préparation du vol / Flight preparation** : Acheminement PLN VFR / *Addressing VFR FPL* : voir / *see* GEN12.
- 8 - **MET** : VFR: voir / *see* GEN VAC ; IFR: voir / *see* AIP GEN 3.5 ; Station: NIL.
- 9 - **Douanes, Police / Customs, Police** : NIL.
- ← 10 - **AVT** : Carburant / *Fuel* : 100 LL - Lubrifiants / *Lubricants* : NIL.
(CIV - MIL) HJ - Paiement comptant par chèque ou espèces.
Payment in cash or cheque.
- 11 - **SSLIA** : Niveau 1 / *Level 1* .
- 12 - **Péril animalier / Wildlife strike hazard** : NIL.
- 13 - **Hangars pour aéronefs de passage / Transient aircraft hangars** : Possible.
- 14 - **Réparations / Repairs** : NIL.
- 15 - **ACB** : de Pons - Aérodrome de PONS 17800 Pons - TEL : 05 46 96 14 60 - E-mail : aeropons@wanadoo.fr